

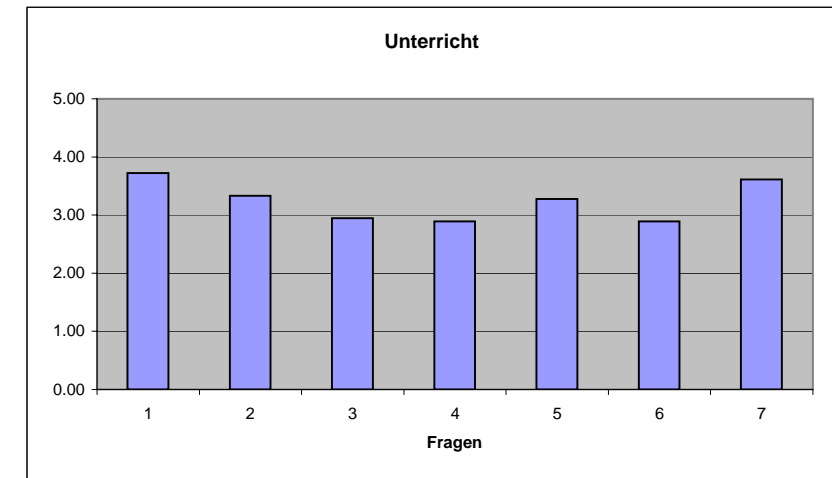
Bewertungsskala

1 = muss besser werden 2 = kann besser werden 3 = läuft gut
4 = ist eine Stärke 5 = ist eine grosse Stärke ? = keine Meinung / weiss nicht

1 2 3 4 5 ?

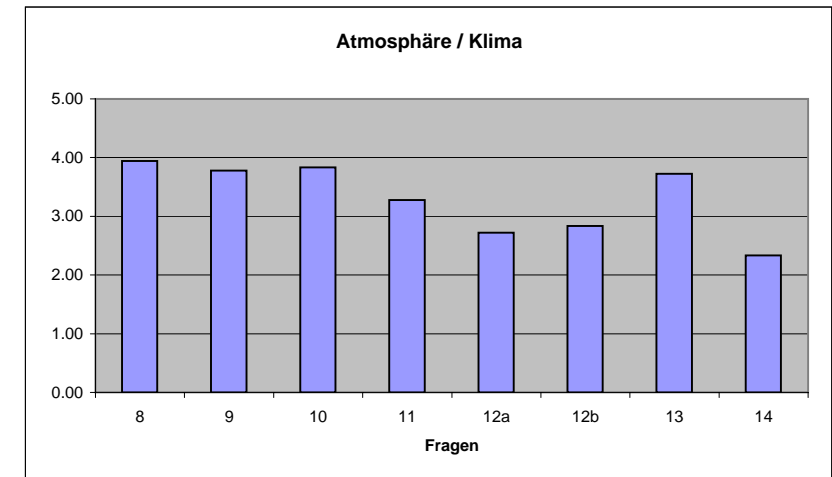
Unterricht	1	Wir verwenden verschiedene Unterrichtsformen. (Gruppen-, Partner-, Klassenunterricht etc.)			7	9	2	
	2	Wir variieren die Unterrichtsmethoden. (Arbeits- und Wochenplan, Lernwerkstatt etc)			6	8	2	2
	3	Unsere Leistungsbeurteilung ist verständlich. Sie stützt sich auf Vergleichsarbeiten und Lernkontrollen.			9	4	2	3
	4	Wir führen die SchülerInnen zur Selbsteinschätzung.		4	8	5		1
	5	Wir ermöglichen den Kindern Erfolgserlebnisse, indem wir auf ihre Stärken achten und ihre Lernfortschritte hervorheben.		2	6	8	1	1
	6	Wir ermöglichen den Kindern, eigene Ideen im Unterricht einzubringen.		6	9	2	1	
	7	Wir berücksichtigen die unterschiedlichen Voraussetzungen und Begabungen der Kinder.			9	7	2	

MW
18 **3.72**
18 **3.33**
18 **2.94**
18 **2.89**
18 **3.28**
18 **2.89**
18 **3.61**



Atmosphäre / Klima	8	Wir pflegen einen respektvollen Umgang untereinander. (Umgangsformen, Toleranz, Akzeptanz)		1	3	9	5		
	9	Wir interessieren uns für die Anliegen und Bedürfnisse der Kinder und reagieren darauf.		1	6	6	5		
	10	Wir beachten Konflikte und versuchen sie zu lösen.			7	7	4		
	11	Wir fördern die Mitverantwortung und Mitsprache. (Aemtli, gemeinsame Aufgaben, Schulhausregeln etc)		1	6	6	3	2	
	12a	Die Umgebung ist kinder- und lernfreundlich im... a) Innenbereich (Schulhaus)	a	1	7	5	1	3	1
	12b	b) Aussenbereich	b	1	4	7	4	1	1
	13	Wir tragen Sorge zu Material und Einrichtung.			1	5	10	2	
	14	Wir nutzen die Möglichkeit für klassenübergreifendes Zusammenarbeiten.		1	9	5	2		1

18 **3.94**
18 **3.78**
18 **3.83**
18 **3.28**
18 **2.72**
18 **2.83**



Organisation / Zusammenarbeit	15	Wir informieren die Eltern und die Öffentlichkeit über unsere Tätigkeiten. (HOEK-Fenster, Homepage, Veranstaltungen, schriftliche Informationen)		1	7	7	3	
	16	Wir ermöglichen SchülerInnen und Eltern Mitsprache.		4	9	3	1	1
	17	Wir gestalten in angemessenem Rahmen öffentliche Anlässe oder beteiligen uns an Anlässen anderer Organisationen.		1	10	3	1	3
	18	Die Schulleitung wird als Ansprechstelle wahrgenommen.		1	6	8	3	

18 **3.67**
18 **2.89**
18 **2.72**
18 **3.72**

