

KS HOEK Schulklima gesamt_107

Erfasste Fragebögen = 107

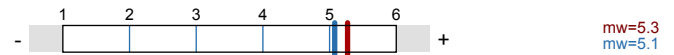


Globalwerte

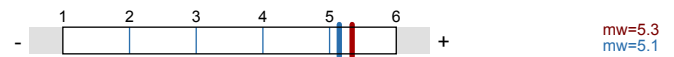
Auswertung für: KS HOEK Schulklima gesamt_107

Vergleichsgruppe: Schulklima kant. MW Primar

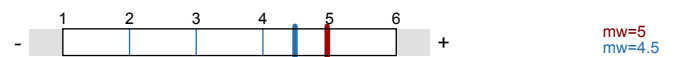
2. Schule als Gemeinschaft



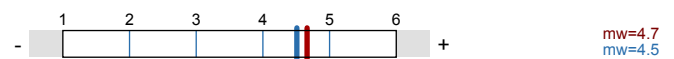
3. Umgang mit Regeln



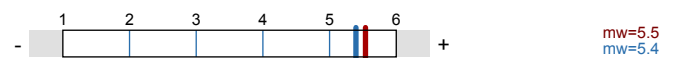
4. Schulatmosphäre



5. Schulleben

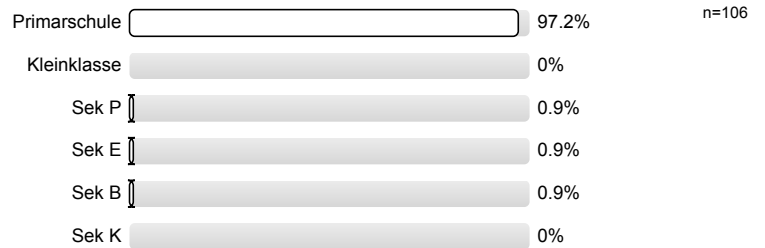


6. Gesamteinschätzung



1. 1. Allgemeine Fragen

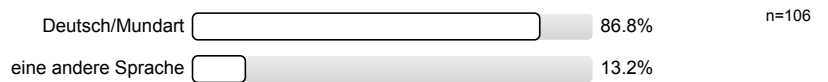
1.1) 1.1 Ich besuche den Unterricht in der ...



1.2) 1.2 Bist du in der Schweiz geboren?



1.3) 1.3 Welche Sprache sprichst du zu Hause hauptsächlich?

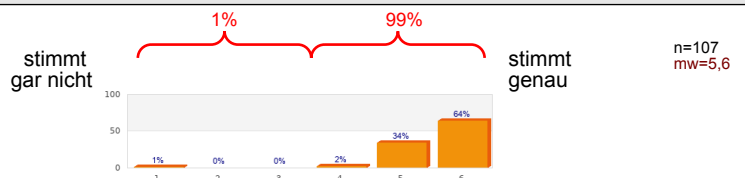


1.4) 1.4 Ich bin ein ...

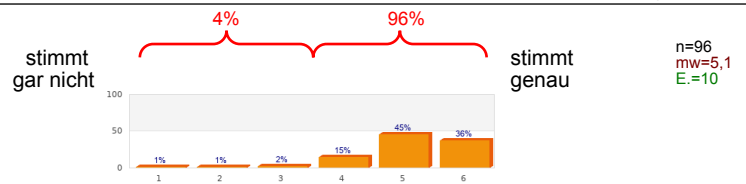


2. 2. Schule als Gemeinschaft

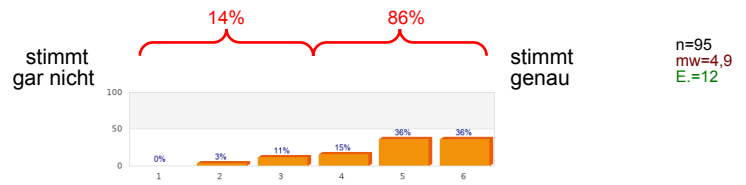
2.1 Die Lehrpersonen setzen sich dafür ein, dass wir uns an unserer Schule wohl fühlen.



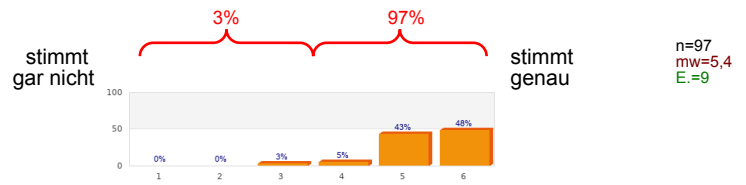
2.2 Unsere Schule legt Wert darauf, dass Schülerinnen und Schüler aus verschiedenen Klassen etwas miteinander unternehmen.



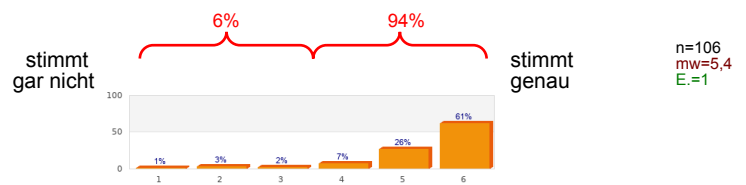
2.3 Es gibt regelmässig Anlässe zusammen mit anderen Klassen (z.B. Feste, Lager, Sporttag).



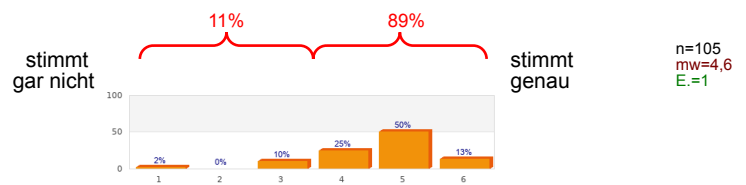
2.4 Die meisten Lehrpersonen sprechen auch mit Schülerinnen und Schülern, die nicht bei ihnen im Unterricht sind.



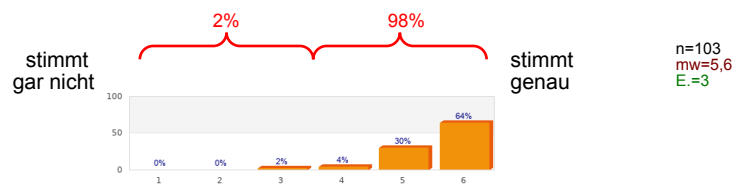
2.5 Ich halte mich gerne auf dem Schulareal auf.



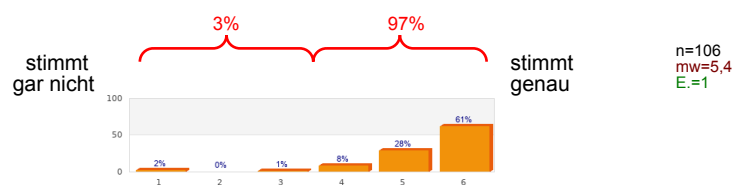
2.6 An unserer Schule gehen die Schülerinnen und Schüler freundlich miteinander um.



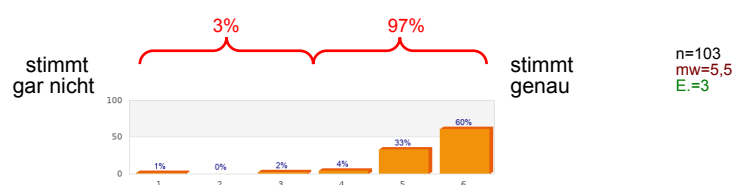
2.7 An unserer Schule gehen die Erwachsenen (Lehrpersonen, Schulleitung, Hauswart) und die Schüler/innen freundlich miteinander um.



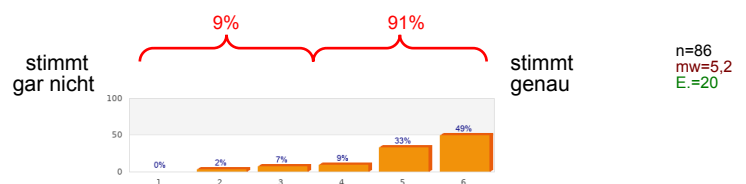
2.8 Wenn ich ein Problem habe, kann ich auf die Unterstützung der Lehrpersonen oder der Schulleitung zählen.



2.9 Lehrpersonen oder andere Erwachsene helfen, Streit im Schulhaus oder auf dem Pausenplatz zu regeln.

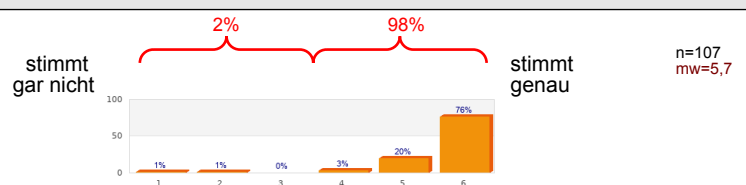


2.10 Wenn Lehrpersonen mich ungerecht behandeln, weiss ich, an wen ich mich wenden kann.

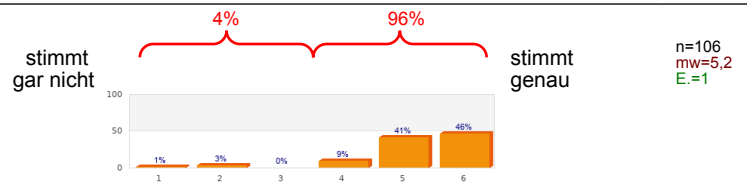


3. 3. Umgang mit Regeln

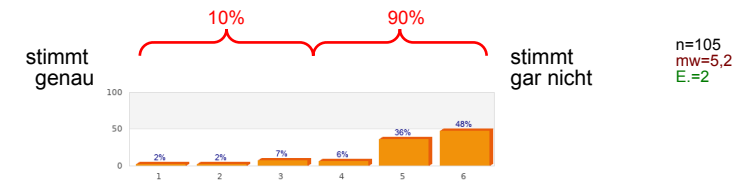
3.1 An unserer Schule gibt es klare Regeln.



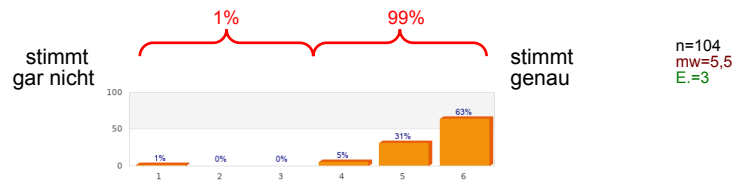
3.2 Die Regeln an unserer Schule finde ich gut.



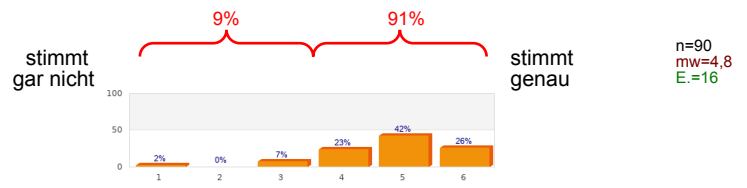
3.3 Die Regeln an unserer Schule finde ich zu streng.



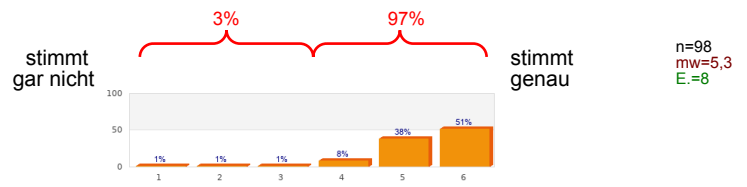
3.4 Die Lehrpersonen an unserer Schule achten darauf, dass die Regeln eingehalten werden.



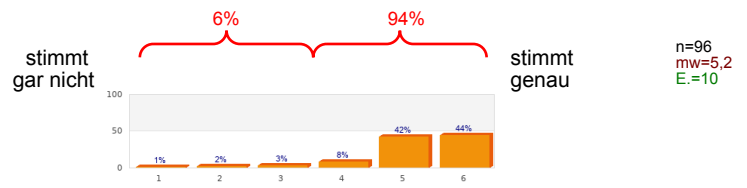
3.5 Die Regeln an unserer Schule werden von allen Lehrpersonen gleich durchgesetzt.



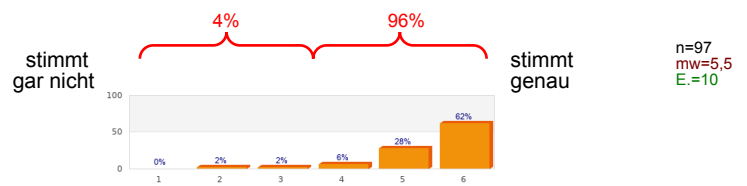
3.6 Wenn an unserer Schule jemand Regeln übertritt, reagieren Lehrpersonen fair.



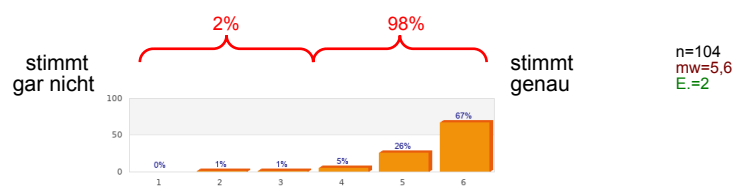
3.7 Wenn an unserer Schule jemand bestraft wird, ist die Strafe gerecht.



3.8 Die Lehrpersonen halten sich selber an die Regeln unserer Schule.

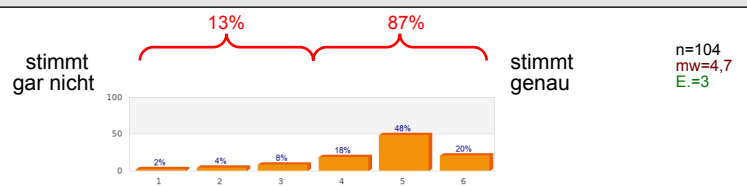


3.9 Ich werde von der Schule über alles gut informiert, was für mich wichtig ist.

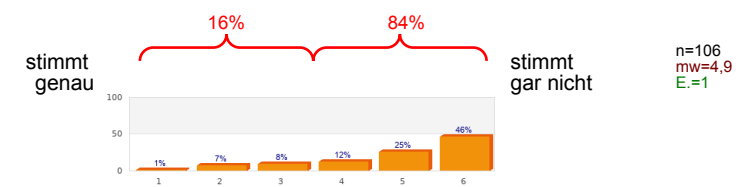


4. 4. Schumatmosphäre

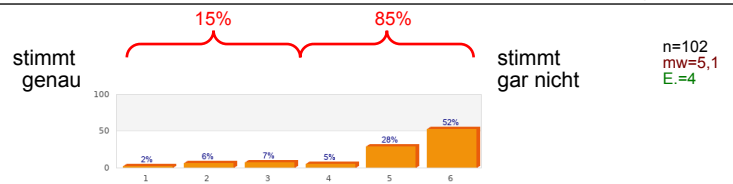
4.1 An unserer Schule gehen die Schülerinnen und Schüler fair miteinander um.



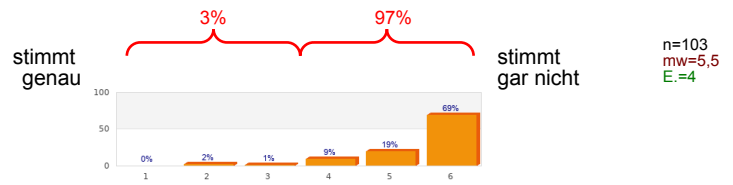
4.2 Ich habe oft Angst, dass andere Schülerinnen oder Schüler gemein zu mir sind.



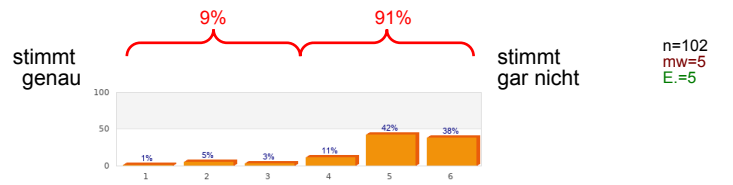
4.3 Ich werde oft absichtlich von den anderen Schülerinnen und Schülern ausgeschlossen.



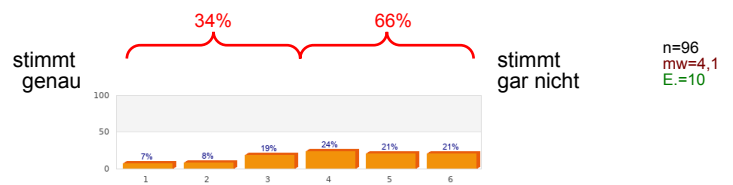
4.4 An unserer Schule kommt es oft vor, dass Schülerinnen und Schüler von anderen bedroht werden.



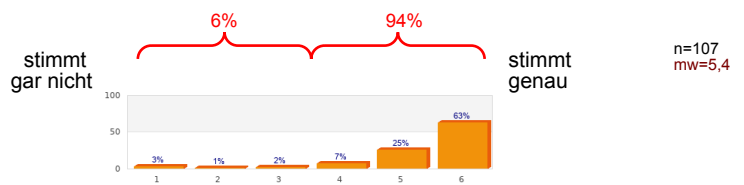
4.5 An unserer Schule gibt es oft Prügeleien und grossen Streit.



4.6 Viele Schülerinnen und Schüler werfen an unserer Schule Papier und Abfall achtlos weg.

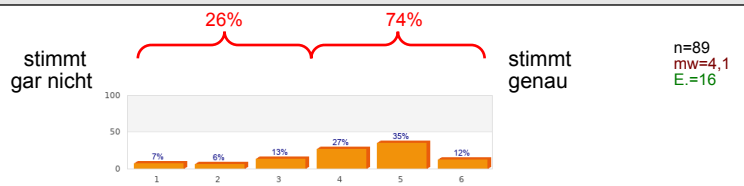


4.7 Ich fühle mich im Schulhaus und auf dem Pausenplatz wohl.

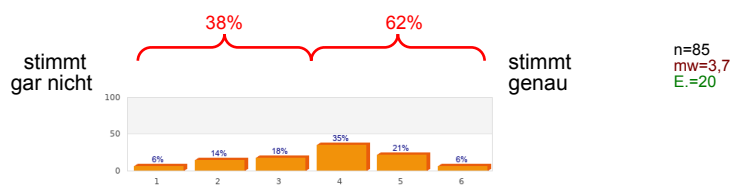


5. 5. Schulleben

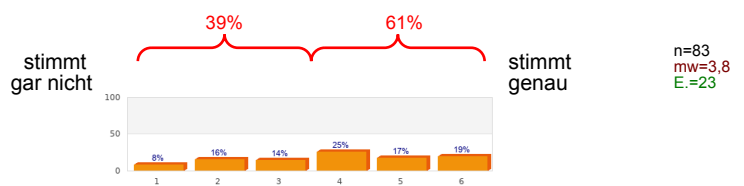
5.1 An unserer Schule gibt es regelmässig Projekte (z.B. Theater, Projektwochen, ...), bei denen Schülerinnen und Schüler verschiedener Klassen teilnehmen.



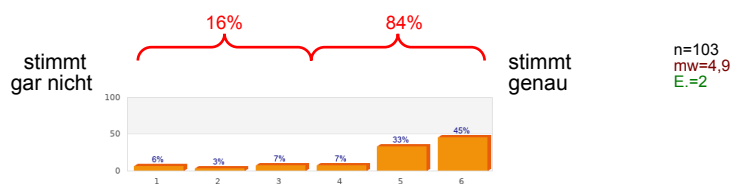
5.2 In unserer Schule zeigen die Klassen einander regelmässig, was bei ihnen läuft.



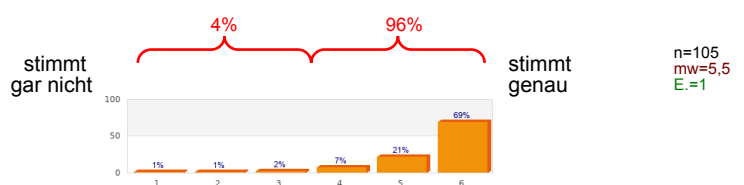
5.3 An unserer Schule gibt es Anlässe, an denen Schüler/innen und Eltern gemeinsam etwas machen.



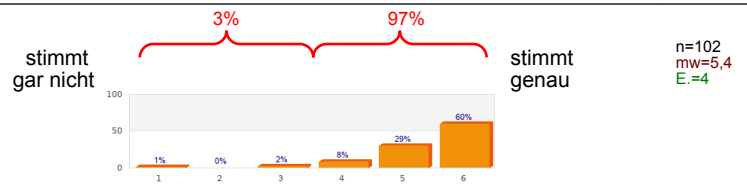
5.4 An unserer Schule gibt es Anlässe, an denen etwas gefeiert wird (z.B. Geburtstage, Weihnachten, ...).



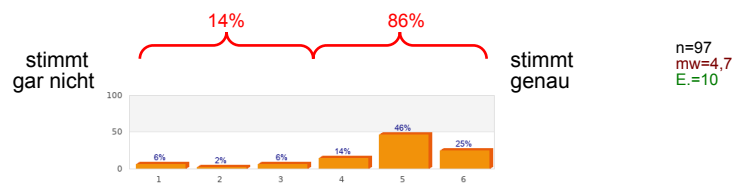
5.5 Unser Pausenplatz bietet verschiedene Möglichkeiten für Spiel und Sport.



5.6 An unserer Schule kann ich auch in der Freizeit etwas Interessantes machen.

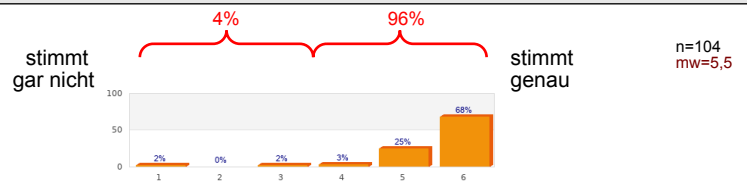


5.7 Wenn jemand etwas besonders gut kann, wird das in unserer Schule gezeigt und beachtet.



6. 6. Gesamteinschätzung

6.1 Ich fühle mich an dieser Schule wohl.



Profillinie

Auswertung für: KS HOEK Schulklima gesamt_107

Vergleichsgruppe: Schulklima kant. MW Primar

2. 2. Schule als Gemeinschaft

2.1)	2.1 Die Lehrpersonen setzen sich dafür ein, dass wir uns an unserer Schule wohl fühlen.	stimmt gar nicht		stimmt genau	n=107 n=3395	mw=5,6 mw=5,4
2.2)	2.2 Unsere Schule legt Wert darauf, dass Schülerinnen und Schüler aus verschiedenen Klassen etwas miteinander unternehmen.	stimmt gar nicht		stimmt genau	n=96 n=3334	mw=5,1 mw=4,9
2.3)	2.3 Es gibt regelmässig Anlässe zusammen mit anderen Klassen (z.B. Feste, Lager, Sporttag).	stimmt gar nicht		stimmt genau	n=95 n=3380	mw=4,9 mw=5,0
2.4)	2.4 Die meisten Lehrpersonen sprechen auch mit Schülerinnen und Schülern, die nicht bei ihnen im Unterricht sind.	stimmt gar nicht		stimmt genau	n=97 n=3194	mw=5,4 mw=5,0
2.5)	2.5 Ich halte mich gerne auf dem Schulareal auf.	stimmt gar nicht		stimmt genau	n=106 n=3422	mw=5,4 mw=5,2
2.6)	2.6 An unserer Schule gehen die Schülerinnen und Schüler freundlich miteinander um.	stimmt gar nicht		stimmt genau	n=105 n=3417	mw=4,6 mw=4,4
2.7)	2.7 An unserer Schule gehen die Erwachsenen (Lehrpersonen, Schulleitung, Hauswart) und die Schüler/innen freundlich miteinander um.	stimmt gar nicht		stimmt genau	n=103 n=3377	mw=5,6 mw=5,2
2.8)	2.8 Wenn ich ein Problem habe, kann ich auf die Unterstützung der Lehrpersonen oder der Schulleitung zählen.	stimmt gar nicht		stimmt genau	n=106 n=3350	mw=5,4 mw=5,4
2.9)	2.9 Lehrpersonen oder andere Erwachsene helfen, Streit im Schulhaus oder auf dem Pausenplatz zu regeln.	stimmt gar nicht		stimmt genau	n=103 n=3405	mw=5,5 mw=5,3
2.10)	2.10 Wenn Lehrpersonen mich ungerecht behandeln, weiss ich, an wen ich mich wenden kann.	stimmt gar nicht		stimmt genau	n=86 n=3035	mw=5,2 mw=5,0

3. 3. Umgang mit Regeln

3.1)	3.1 An unserer Schule gibt es klare Regeln.	stimmt gar nicht		stimmt genau	n=107 n=3463	mw=5,7 mw=5,7
3.2)	3.2 Die Regeln an unserer Schule finde ich gut.	stimmt gar nicht		stimmt genau	n=106 n=3429	mw=5,2 mw=5,2
3.3)	3.3 Die Regeln an unserer Schule finde ich zu streng.	stimmt genau		stimmt gar nicht	n=105 n=3400	mw=5,2 mw=4,8
3.4)	3.4 Die Lehrpersonen an unserer Schule achten darauf, dass die Regeln eingehalten werden.	stimmt gar nicht		stimmt genau	n=104 n=3408	mw=5,5 mw=5,3
3.5)	3.5 Die Regeln an unserer Schule werden von allen Lehrpersonen gleich durchgesetzt.	stimmt gar nicht		stimmt genau	n=90 n=3096	mw=4,8 mw=4,8
3.6)	3.6 Wenn an unserer Schule jemand Regeln übertritt, reagieren Lehrpersonen fair.	stimmt gar nicht		stimmt genau	n=98 n=3218	mw=5,3 mw=4,9
3.7)	3.7 Wenn an unserer Schule jemand bestraft wird, ist die Strafe gerecht.	stimmt gar nicht		stimmt genau	n=96 n=3166	mw=5,2 mw=5,0
3.8)	3.8 Die Lehrpersonen halten sich selber an die Regeln unserer Schule.	stimmt gar nicht		stimmt genau	n=97 n=3223	mw=5,5 mw=5,2
3.9)	3.9 Ich werde von der Schule über alles gut informiert, was für mich wichtig ist.	stimmt gar nicht		stimmt genau	n=104 n=3372	mw=5,6 mw=5,4

4. 4. Schumatmosphäre

4.1)	4.1 An unserer Schule gehen die Schülerinnen und Schüler fair miteinander um.	stimmt gar nicht		stimmt genau	n=104 n=3387	mw=4,7 mw=4,4
4.2)	4.2 Ich habe oft Angst, dass andere Schülerinnen oder Schüler gemein zu mir sind.	stimmt genau		stimmt gar nicht	n=106 n=3414	mw=4,9 mw=4,6
4.3)	4.3 Ich werde oft absichtlich von den anderen Schülerinnen und Schülern ausgeschlossen.	stimmt genau		stimmt gar nicht	n=102 n=3351	mw=5,1 mw=4,8
4.4)	4.4 An unserer Schule kommt es oft vor, dass Schülerinnen und Schüler von anderen bedroht werden.	stimmt genau		stimmt gar nicht	n=103 n=3165	mw=5,5 mw=4,5
4.5)	4.5 An unserer Schule gibt es oft Prügeleien und grossen Streit.	stimmt genau		stimmt gar nicht	n=102 n=3346	mw=5,0 mw=4,0
4.6)	4.6 Viele Schülerinnen und Schüler werfen an unserer Schule Papier und Abfall achtlos weg.	stimmt genau		stimmt gar nicht	n=96 n=3225	mw=4,1 mw=3,7
4.7)	4.7 Ich fühle mich im Schulhaus und auf dem Pausenplatz wohl.	stimmt gar nicht		stimmt genau	n=107 n=3437	mw=5,4 mw=5,3

5. 5. Schulleben

5.1)	5.1 An unserer Schule gibt es regelmässig Projekte (z.B. Theater, Projektwochen, ...), bei denen Schülerinnen und Schüler verschiedener Klassen	stimmt gar nicht		stimmt genau	n=89 n=3271	mw=4,1 mw=4,6
5.2)	5.2 In unserer Schule zeigen die Klassen einander regelmässig, was bei ihnen läuft.	stimmt gar nicht		stimmt genau	n=85 n=3138	mw=3,7 mw=3,9
5.3)	5.3 An unserer Schule gibt es Anlässe, an denen Schüler/innen und Eltern gemeinsam etwas machen.	stimmt gar nicht		stimmt genau	n=83 n=3172	mw=3,8 mw=3,9
5.4)	5.4 An unserer Schule gibt es Anlässe, an denen etwas gefeiert wird (z.B. Geburtstage, Weihnachten, ...).	stimmt gar nicht		stimmt genau	n=103 n=3324	mw=4,9 mw=4,9
5.5)	5.5 Unser Pausenplatz bietet verschiedene Möglichkeiten für Spiel und Sport.	stimmt gar nicht		stimmt genau	n=105 n=3397	mw=5,5 mw=5,2
5.6)	5.6 An unserer Schule kann ich auch in der Freizeit etwas Interessantes machen.	stimmt gar nicht		stimmt genau	n=102 n=3279	mw=5,4 mw=4,9
5.7)	5.7 Wenn jemand etwas besonders gut kann, wird das in unserer Schule gezeigt und beachtet.	stimmt gar nicht		stimmt genau	n=97 n=3068	mw=4,7 mw=4,2

6. 6. Gesamteinschätzung

6.1)	6.1 Ich fühle mich an dieser Schule wohl.	stimmt gar nicht		stimmt genau	n=104 n=3412	mw=5,5 mw=5,4
------	---	---------------------	--	-----------------	-----------------	------------------